

MONTHLY MEMBERSHIP PROGRESS REPORT

LIEU FRANCE

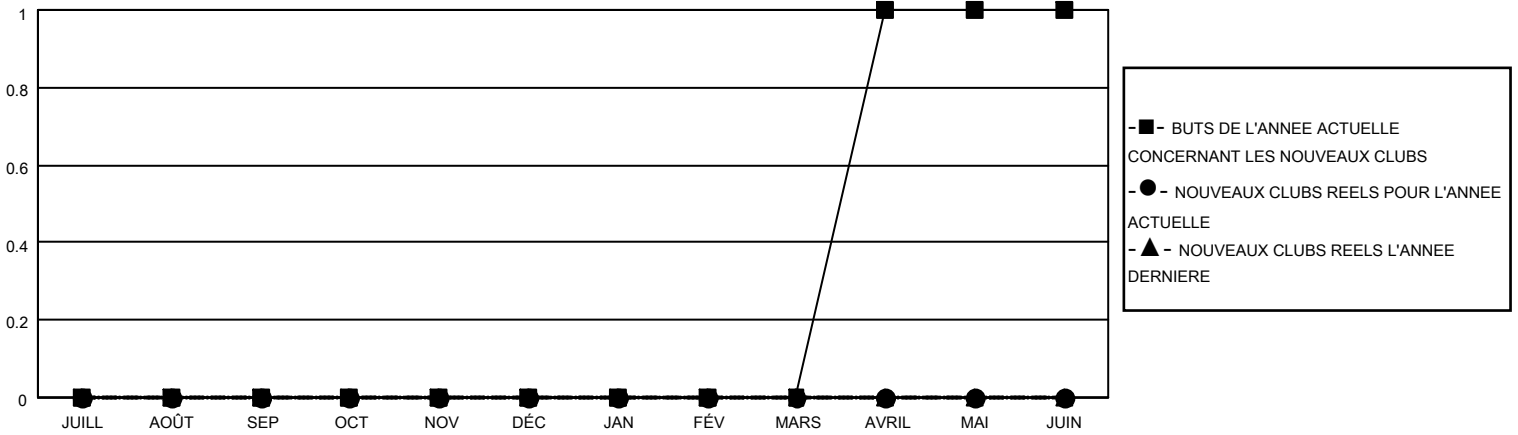
District 103CC

Results as of: 3/31/2023

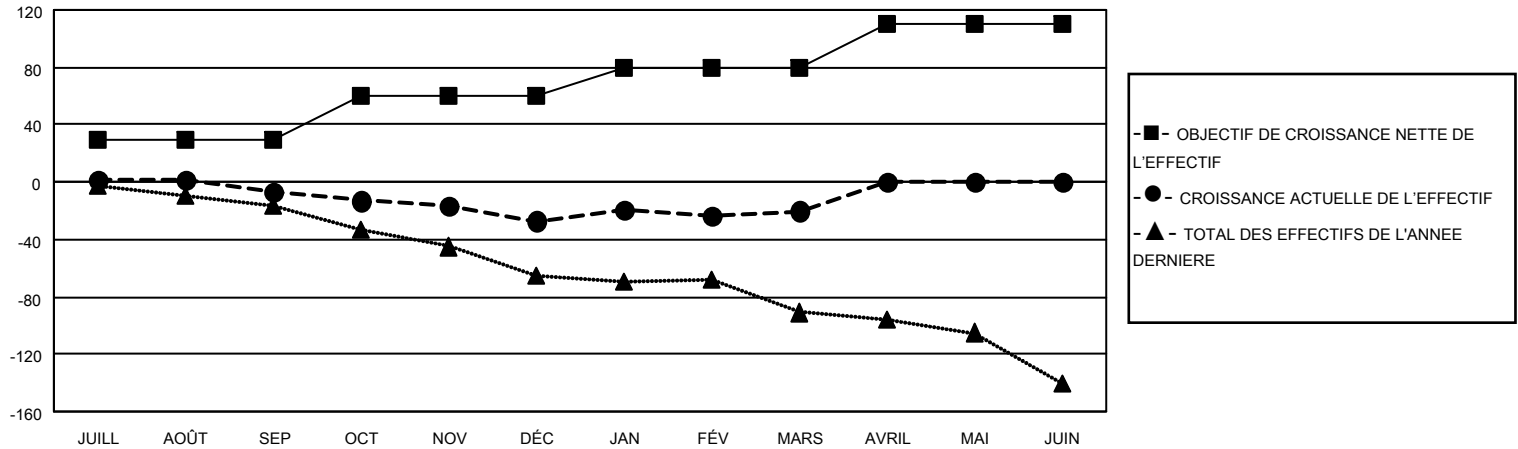
Clubs			
RESULTATS POUR 2022-2023			
TRIMESTRE	BUT CONCERNANT LES NOUVEAUX CLUBS	NOUVEAUX CLUBS	CLUBS ANNULÉS
JUILL/AOÛT/SEP	0	0	3
OCT/NOV/DÉC	0	0	0
JAN/FÉV/MARS	0	0	0
AVRIL/MAI/JUIN	1	0	0

Membres			
RESULTATS POUR 2022-2023			
TRIMESTRE	OBJECTIF DE CROISSANCE NETTE DE L'EFFECTIF	CROISSANCE ACTUELLE DE L'EFFECTIF	TOTAL DES MEMBRES RADIES (y compris les transferts)
JUILL/AOÛT/SEP	30	31	31
OCT/NOV/DÉC	30	26	38
JAN/FÉV/MARS	20	55	40
AVRIL/MAI/JUIN	30	0	0

BUTS ET NOUVEAUX CLUBS REELS - CUMULATIF



BUTS ET MEMBRES REELS - CUMULATIF



CLUBS RADIES: 3	41 CLUBS OF 73 ONT AJOUTE 1 OU PLUSIEURS NOUVEAUX MEMBRES	<u>DISTRIBUTION PAR SEXE</u>	
<u>MEMBRES RADIES</u>		HOMME	850 (66.93%)
DECEDE	17	FEMME	420 (33.07%)
CLUB ANNULE	0	NON BINARY	0 (0.00%)
AUTRE	92	PREFER NOT TO ANSWER	0 (0.00%)
TOTAL	109	NOMBRE TOTAL DE MEMBRES D'UNITÉS FAMILIALES	
		174	
		MEMBRES DE FAMILLE QUI RÈGENT LA MOITIÉ DES COTISATIONS	
		87	

[CLIQUEZ ICI POUR LES INFORMATIONS CUMULATIVES SUR LES EFFECTIFS](#)